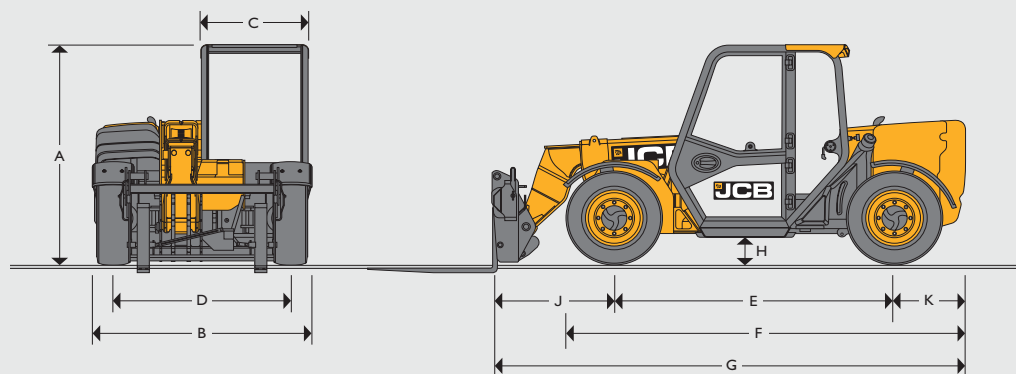


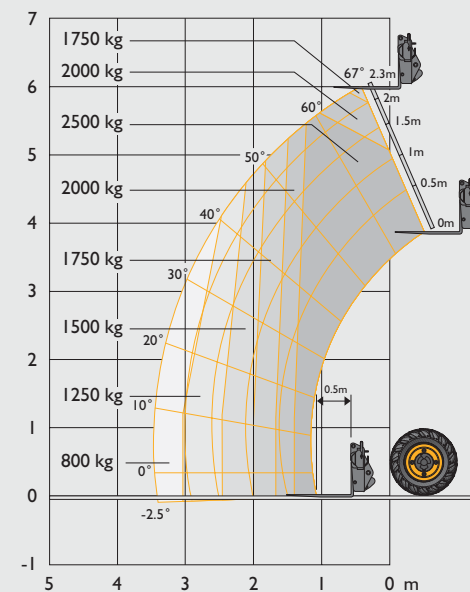
DIMENSIONES ESTÁTICAS



A	Altura total*	m	1.89
B	Anchura total (sobre neumáticos)*	m	1.84
C	Anchura interior de la cabina	m	0.88
D	Ancho de vía	m	1.53
E	Distancia entre ejes	m	2.39
F	Longitud total hasta neumáticos delanteros	m	3.38
G	Longitud total hasta el bastidor delantero	m	4
H	Altura libre	m	0.23
J	Centro de ruedas delanteras a bastidor	m	1.02
K	Centro de ruedas traseras a parte trasera	m	0.6
	Radio de giro exterior (sobre neumáticos)	m	3.7
	Ángulo de recogida de bastidor	grados	11
	Ángulo de descarga de bastidor	grados	114
	Peso	kg	5490
	Neumáticos	industrial	12x16.5

*En función de los neumáticos especificados.

RENDIMIENTO DE ELEVACIÓN



Capacidad máxima de elevación	kg	2500
Capacidad de elevación a máxima altura	kg	1750
Capacidad de elevación a alcance máximo	kg	800
Altura de elevación	m	6
Alcance a altura máxima de elevación	m	-0.15
Alcance frontal máximo (al frente del bastidor)	m	3.5
Alcance con carga de 1.2 toneladas	m	2.64

Cumple con la prueba de estabilidad EN 1459 anexo B.

MOTOR

La moderna tecnología Tier 4 Final y el avanzado diseño permiten ahorrar combustible, reducir el ruido, conseguir una potencia y un par altos, una fiabilidad completa y el mantenimiento mínimo. Filtro de aire seco de dos fases con elementos primarios y de seguridad. Depende de la zona.

Fabricante	JCB DIESEL BY KOHLER	
Cilindrada	l	2,5
N.º de cilindros	4	
Tamaño de diámetro interior	mm	88
Carrera	mm	102
Aspiración	Turbo refrigerado	
Potencia		
Potencia a 2200 rpm	kW (CV)	55 (74)
Par motor		
Par a 1500 rpm	Nm	300

SISTEMA HIDRÁULICO

Bomba de engranajes de dos fases, con filtro de aspiración incorporado. Un servicio hidráulico auxiliar de extremo de pluma incluido de serie.

Presión del sistema operativo	bar	235
Caudal en presión de sistema a 2200 rpm	l/min	80
Tiempos de ciclos hidráulicos	Segundos	
Pluma arriba	7,6	
Pluma abajo	5,3	
Pluma extendida	7,5	
Retracción	3,7	
Descarga de cazo	1,9	
Empuje de cazo	2,9	

TRANSMISIÓN

Bomba de pistones de caudal variable en circuito cerrado con transmisión hidrostática variable continua. Consta de un motor hidráulico y una unidad de control. Tracción permanente a las 4 ruedas. Velocidad de desplazamiento: 25 km/h y 20 km/h (TUV).

		Adelante	Atrás
Gama baja	km/h	8	8
Gama alta	km/h	25	25

SISTEMA ELÉCTRICO

Tensión del sistema	Voltios	12
Capacidad del alternador	Amperios/hora	80
Capacidad de la batería	Amperios/hora	120

Iluminación de carretera completa. Luz de marcha atrás. Indicadores de dirección. Advertencia de peligro. Alarma de marcha atrás.

EJES

Ejes de transmisión delantero y trasero: ejes de tracción con reducción epicíclica de cubos con diferenciales de par proporcional.

FRENOS

Freno de servicio: con activación hidráulica, de autoajuste, en baño de aceite y de tipo multidisco incorporado y montado en el eje delantero.

Freno de estacionamiento: freno de mano con activación servo-hidráulica, de autoajuste, en baño de aceite y de tipo multidisco incorporado y montado en el eje delantero de accionamiento mediante interruptor en cabina.

CAPACIDADES DE LLENADO DE SERVICIO

Sistema hidráulico	litros	65
Depósito de combustible	litros	75

PLUMA Y BASTIDOR

La pluma se fabrica con acero de alta resistencia. Pastillas de ajuste de gran dureza y bajo mantenimiento. JCB Q-Fit, portaimplementos compacto JCB o minicargadora.

DIRECCIÓN

Dirección hidrostática servoasistida con barras de acoplamiento de la dirección en ambos ejes.

Tres opciones de modo de dirección: dirección a las ruedas delanteras, dirección a las cuatro ruedas, dirección de cangrejo, se maneja desde la cabina mediante una palanca de selección.

Opción: interruptor de selección en cabina con alineación automática.

CABINA

Cabina silenciosa, segura y cómoda conforme a las directrices ROPS ISO 3471 y FOPS ISO 3449. Todos los cristales tintados con parabrisas de techo laminados. Barras de techo, lavaparabrisas delantero y en el techo, y calefacción/antivaho. Apertura de ventana trasera con lavaparabrisas. Sistema de advertencia audiovisual para la temperatura del refrigerante, presión del aceite del motor, filtro de aire, carga de la batería, temperatura y presión del aceite de la transmisión, agua en combustible, contador de horas, velocímetro, indicador de combustible, temperatura del motor, reloj e inclinómetro. Asiento de suspensión ajustable, columna de la dirección inclinable, pedales de acelerador y freno en el suelo.

Mandos hidráulicos: joystick servo de una sola palanca con marcha delantera/punto muerto/marcha atrás, con extensión/retracción progresiva y auxiliar, y con dispositivo de caudal constante.

Indicador de momento de carga: sistema de advertencia de la estabilidad frontal de la máquina con indicador audiovisual situado a nivel de los ojos que recibe una señal procedente de un sensor situado en el eje trasero. El sistema supervisa de forma continua la estabilidad frontal de la máquina y facilita el control al operador en todo momento.

OPCIONES

Opciones: tejadillo luces de trabajo delanteras y traseras, luz rotativa, extintor, protección del parabrisas, aire acondicionado, 2 servicios auxiliares de extremo de pluma, persiana, kit de radio, bloqueo hidráulico del bastidor, diferencial de patinaje limitado en eje delantero, asiento de suspensión neumática, limpia/lavaparabrisas delantero intermitente de 2 velocidades.

Implementos: póngase en contacto con su distribuidor local para solicitar información sobre la gama completa.

* El control de carga adaptable para los territorios de la UE cumple con ENI 5000.